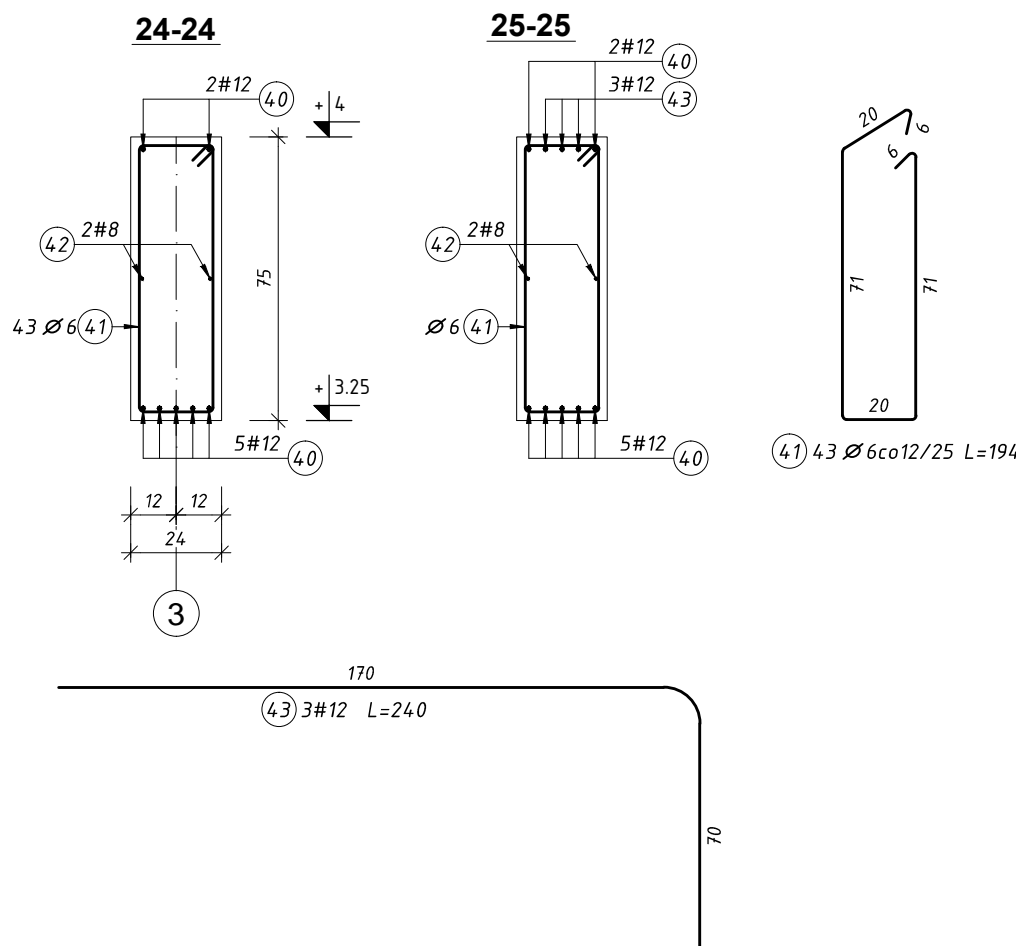
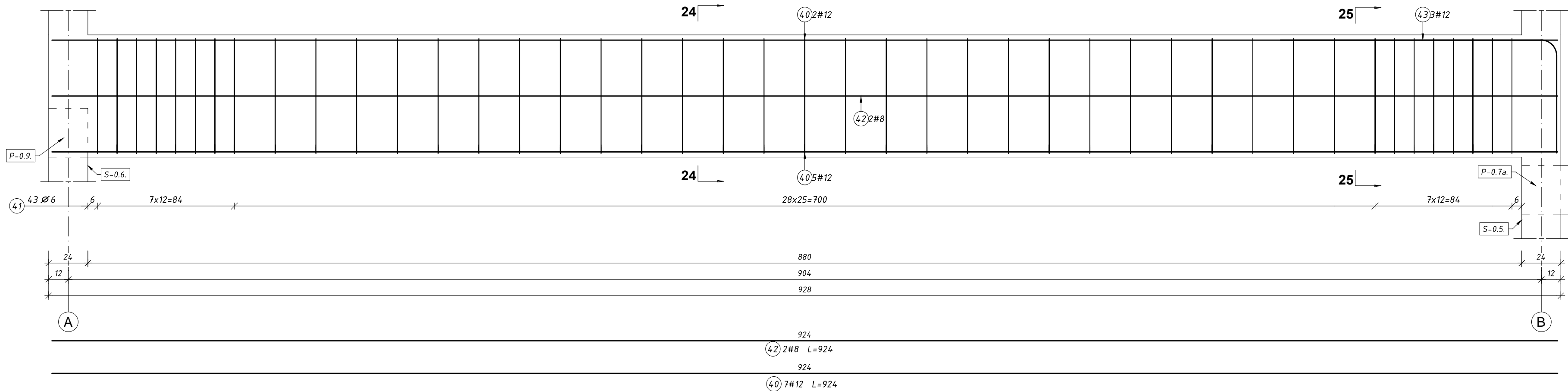
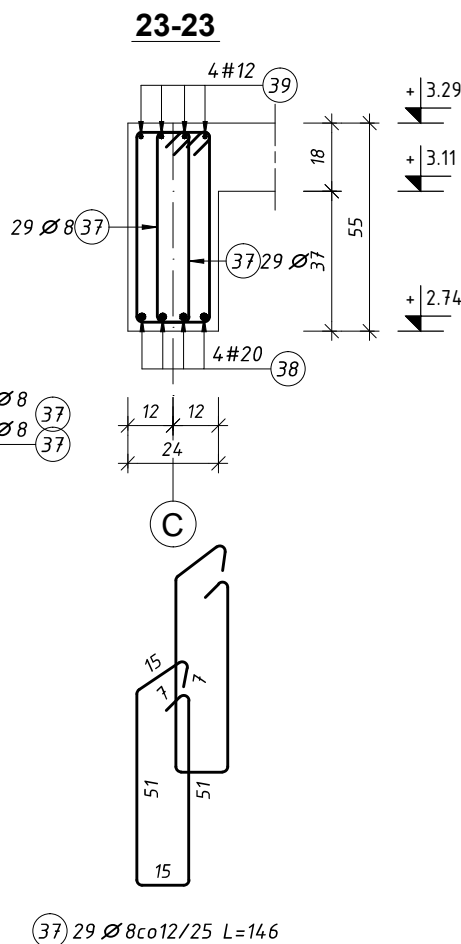

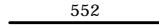
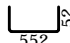
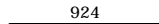

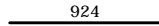
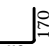


25-25



The drawing shows a reinforced concrete beam with a rectangular cross-section. The top view (cross-section) is labeled with dimensions 23 (width) and 52 (height). The longitudinal section shows the beam's length with various dimensions and reinforcement details. The top reinforcement consists of 4 #12 bars (labeled 39) and 4 #20 bars (labeled 38). The bottom reinforcement consists of 4 #20 bars (labeled 38). The beam is divided into three main sections: a left section (6x12=72), a middle section (13x25=325), and a right section (9x12=108). The total length is 552. The beam is labeled with 23 and 52 at the top and bottom. The reinforcement is labeled with 39 and 38. The dimensions are labeled with 6x12=72, 13x25=325, and 9x12=108. The total length is labeled with 552. The beam is labeled with 23 and 52 at the top and bottom. The reinforcement is labeled with 39 and 38. The dimensions are labeled with 6x12=72, 13x25=325, and 9x12=108. The total length is labeled with 552.



Schemat	Nr	Ø	Długość (m)	Ilość prętów		Długość całkowita (m)				
				w elem.	ogółem	A-0 (m)	A-I (m)	A-III (m)		
						Ø 6	Ø 8	# 8	# 12	# 20
P-0.3. 1 szt.. Masa ogólna (kg) :111,29										
	37	8	1,46	58	58		84,68			
	38	20	5,52	4	4					22,08
	39	12	6,56	4	4				26,24	
P-0.4. 1 szt.. Masa ogólna (kg) :89,65										
	40	12	9,24	7	7				64,68	
	41	6	1,94	43	43	83,42				
	42	8	9,24	2	2			18,48		
	43	12	2,40	3	3				7,20	
Długość wg średnic (m)						83	85	18	98	22
Masa jednostkowa pręta (kg/m)						0,22	0,40	0,40	0,89	2,47
Masa łączna wg średnic (kg)						18,5	33,4	7,3	87,1	54,5
Masa łączna wg gatunku stali (kg)						19	33	149		
Ogółem (kg)						201				

Beton: C20/25 (B25)
Stal: Ø6- A-0 (StOS)
Ø8- A-I (St3S)
- A-III (RB400)
Otulina 20mm

NAZWA PROJEKTU: ROZBUDOWA, PRZEBUDOWA I REMONT BUDYNKU STRAŻNICY OCHOTNICZEJ STRAŻY POŻARNEJ Z PRZEZNACZENIEM NA LOKALNY OŚRODEK KULTURY W MIEJSCOWOŚCI OLSZEWKA			
ADRES PROJEKTU : OLSZEWKA, DZ.NR 251/1, 251/3 , GMINA JEDNOROŻEC			
INWESTOR : GMINA JEDNOROŻEC UL. ODRODZENIA 14, 06-323 JEDNOROŻEC			
FAZA PROJEKTU: PROJEKT WYKONAWCZY		BRANŻA: KONSTRUKCJA	
RYSUNEK: PODCIĄGI ŻELB. P-0.3. ÷ P-0.4.		SKALA	NR RYS.
PROJEKTANT:		1:20	9
		DATA: MARZEC 2017 R	
		NR STRONY	12